

Weiterbildung zum/r Waldpädagogen/in



Kurs in 4 Modulen

Fr 16.05.2025, 9.00 - 17.00 Uhr

Waldpädagogik gewinnt zunehmend an Interesse und Bedeutung. Erweitern auch Sie ihre persönlichen und fachlichen Kompetenzen im Bereich Natur und Umwelt. In unseren 4 Praxis-Modulen erhalten Sie umfassendes Wissen zu den Themenbereichen Pflanzenkunde, Tierkunde, naturpädagogische Grundlagen, Sinnesschulung, Wald- und Naturspiele, Schnitztechniken, Feuerkunde, Selbsterfahrung, kreatives Gestalten mit Naturmaterialien und Umgang mit Gefahren. Bei uns bilden Sie sich professionell, theoretisch fundiert und praxisnah weiter. Die Weiterbildung zum Waldpädagogen ist für pädagogische Fachkräfte, sowie für Interessierte Personen aus anderen Bereichen zugeschnitten und schließt mit einem Zertifikat ab. Mit unserer Weiterbildung können Sie nicht nur ihr Wissen sinnvoll erweitern, sondern Ihre ganze Persönlichkeit weiterbilden, um nicht nur beruflichen, sondern auch sozialen Veränderungen begegnen zu können.

Die Module 2025 finden statt:

16.-18. Mai

25.-27. Juli

19.-21. September

14.-16. November

Weitere Infos, Angebote und Termine findest du unter: www.inn-natur.de

Inn Natur, Vorderbrunn 1, 84359 Simbach/Inn, Lehrwald

Mitveranstalter

Inn-Natur gGmbH

Referentin

Susanne Anzeneder

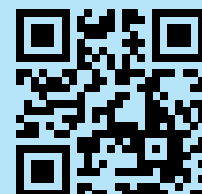
Kosten

1200 Euro incl. Verpflegung

Anmeldung

direkt über www.inn-natur.de oder per Mail unter info@inn-natur.de

**mehr Infos &
Anmeldung**



VÖ: 2025-02-07 12:01:33